

リフォーム 相談会 開催中

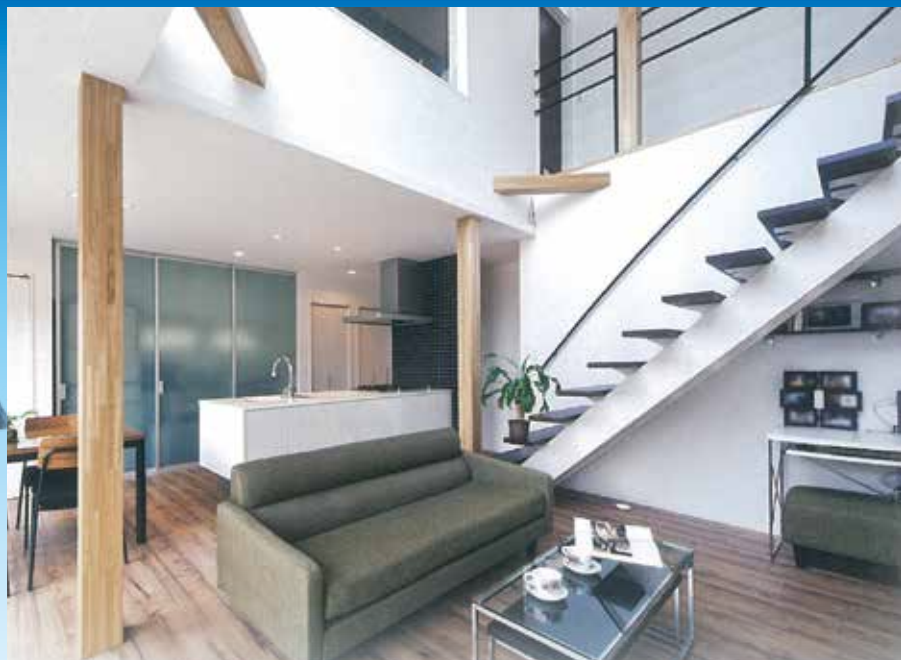
お気軽にご来店下さい

新築そっくりさんのリフォーム実例をご紹介します!



築25年 家族との会話が弾む
明るく開放的なLDK

ご家族が増え、手狭になったリビングは、廊下と階段を取り込み、リビング階段の開放的なLDKに一新。LDKから水まわりへ直接行ける動線も便利です。東西南北に窓を設け、採光・通風も良くなり快適にお過ごしいただけます。



大河原ショールームを 体感ください。

リフォームのビフォーアフター、建物診断、工事現場体感など、新築そっくりさんのすべてをご覧ください。現在のお住まいのお悩みや資金計画など、住まいのことなら何でもご相談ください。



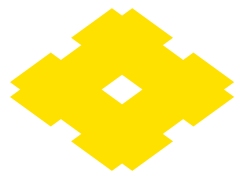
お住まいに、こんなお悩みはありませんか？

- 家族構成が変わり、住みづらい
- 二世帯住宅にしたい
- 建物の耐震性能を強化したい
- 古民家を壊さずリフォームしたい
- 寒さを解消したい
- 水廻りの傷みがひどいので何とかしたい
- システムキッチンにしたい
- 浴室内やトイレをあたたくしたい
- 間取りを変えたい

**ぜひ住宅図面をお持ちください。
より詳しくアドバイスさせていただきます。**

大河原ショールーム

無料駐車場もございます。お気軽にご来店下さい。



住友不動産の新築そっくりさん

大河原ショールーム

〒989-1267 柴田郡大河原町字小島13-7 午前10時～午後6時 水曜定休

0120-093-023

午前9時～午後6時(土・日・祝も受付けております)